



## Neue Herzkamera D-SPECT® am Standort in Würselen

Wir freuen uns, Sie über unsere neue Herzkamera am Standort Würselen informieren zu können. Es handelt sich erst um die dritte Installation einer solchen Kamera in Deutschland. In diesem Flyer finden Sie Informationen zur Kamera und den verbesserten Untersuchungsmöglichkeiten. Um den Patienten die bestmögliche Untersuchungsqualität anzubieten, werden zukünftige Myokardszintigrafien vorrangig in Würselen durchgeführt.



**Dr. med.  
Bernhard Grün**  
Facharzt für Radio-  
logische Diagnostik  
und Nuklearmedizin

**Prof. Dr. med.  
Florian Behrendt**  
Facharzt für Radiologie  
und Nuklearmedizin

**Priv.-Doz. Dr. med.  
Thomas Krohn**  
Facharzt für  
Nuklearmedizin



**RADIOLOGIE AACHEN LAND**

Gemeinschaftspraxis für Diagnostische Radiologie  
und Nuklearmedizin



**RADIOLOGIE AACHEN LAND**

Gemeinschaftspraxis für Diagnostische Radiologie  
und Nuklearmedizin

### Radiologie Aachen Land

📍 Standort Würselen  
Bahnhofstraße 17  
52146 Würselen

☎ Tel.: 02405 / 4674-0

✉ info@radiologie-aachen-land.de

🌐 www.radiologie-aachen-land.de

### Telefonsprechzeiten

Mo, Di, Do: 7:30–17:30 Uhr  
Mi, Fr: 7:30–13:30 Uhr

### Öffnungszeiten

Mo - Do: 6:45–20:30 Uhr  
Fr: 6:45–18:00 Uhr



## D-SPECT® Neue Herzkamera in der Radiologie Aachen Land

Herzuntersuchungen auf dem  
neuesten Stand der Technik.

## Die Herzkamera D-SPECT®

Die D-SPECT®-Kamera ist eine auf Halbleitertechnik basierende dedizierte Herzkamera, was sie im Vergleich zu herkömmlichen Systemen zu einer leistungsstarken und innovativen Kamera mit neuester Technik macht.

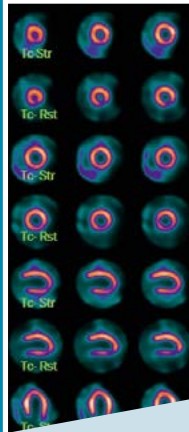
Mit der D-SPECT®-Kamera lassen sich verbesserte Untersuchungen durchführen. Im Vergleich zu Kameras mit konventioneller Technik bietet die D-SPECT®:

- Zehnmal sensitivere Untersuchungen
- Doppelt so hohe Auflösung in der Bildgebung
- Bis zu fünfmal schnellere Untersuchungen

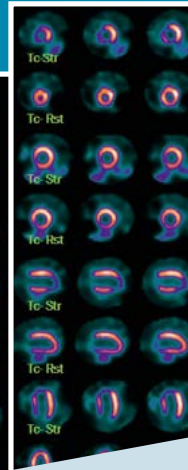
Die Bildqualität wird zudem durch reduzierte Bewegungsartefakte bei fester Detektorposition ohne Rotation der Kamera verbessert.



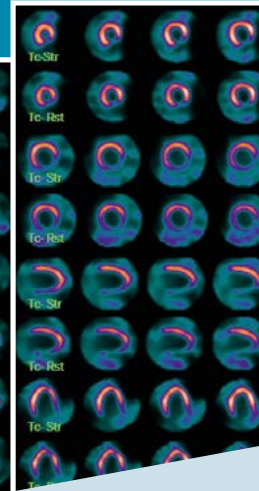
### Adipositas



### Ischämie



### Infarkt



## Bessere Bildgebung durch sensitiveres Verfahren

Durch die hochsensiblen Detektoren der D-SPECT®-Kamera lassen sich schon geringe Mengen des zur Bildgebung eingesetzten Medikaments detektieren, was wesentlich zu präziseren Ergebnissen beiträgt.

Zusätzlich zu den Detektoren werden durch die Kombination aus dem großen Datensatz der D-SPECT® und einem proprietären Rekonstruktions-Algorithmus eine optimale räumliche Auflösung und eine außergewöhnliche Bildqualität erreicht.

Mit der D-SPECT® erhalten Sie beste Ergebnisse, um eine klare Aussage zum Gesundheitszustand des Patienten zu treffen.

## Vorteile für die Patienten

Die D-SPECT®-Kamera bietet nicht nur Untersuchungen auf dem neuesten Stand der Technik, sondern erleichtert zusätzlich die Durchführung der Untersuchung. Dies bedeutet für die Patientinnen und Patienten:

- Schnellere Untersuchung durch Verringerung der Aufnahmezeit auf 3-5 Minuten
- Reduzierung der Strahlenbelastung um mehr als 50 % im Vergleich zu herkömmlichen Untersuchungsgeräten
- Höherer Patientenkomfort durch offenes Kamerasystem. Insbesondere können Angstsituationen bei Patienten mit Platzangst verhindert werden.

## Radiologie Aachen Land

Wir freuen uns, Ihnen die Untersuchung Ihrer Patienten mit der D-SPECT®-Kamera anbieten zu können. Bei Fragen stehen wir Ihnen natürlich gerne zur Verfügung:

☎ 02405 / 4674-0

✉ [info@radiologie-aachen-land.de](mailto:info@radiologie-aachen-land.de)

Gerne können Sie unsere neue Herzkamera auch in unserer Praxis besichtigen. Kontaktieren Sie uns dazu einfach und wir vereinbaren schnellstmöglich einen Termin mit Ihnen.



**RADIOLOGIE AACHEN LAND**

Gemeinschaftspraxis für Diagnostische Radiologie  
und Nuklearmedizin